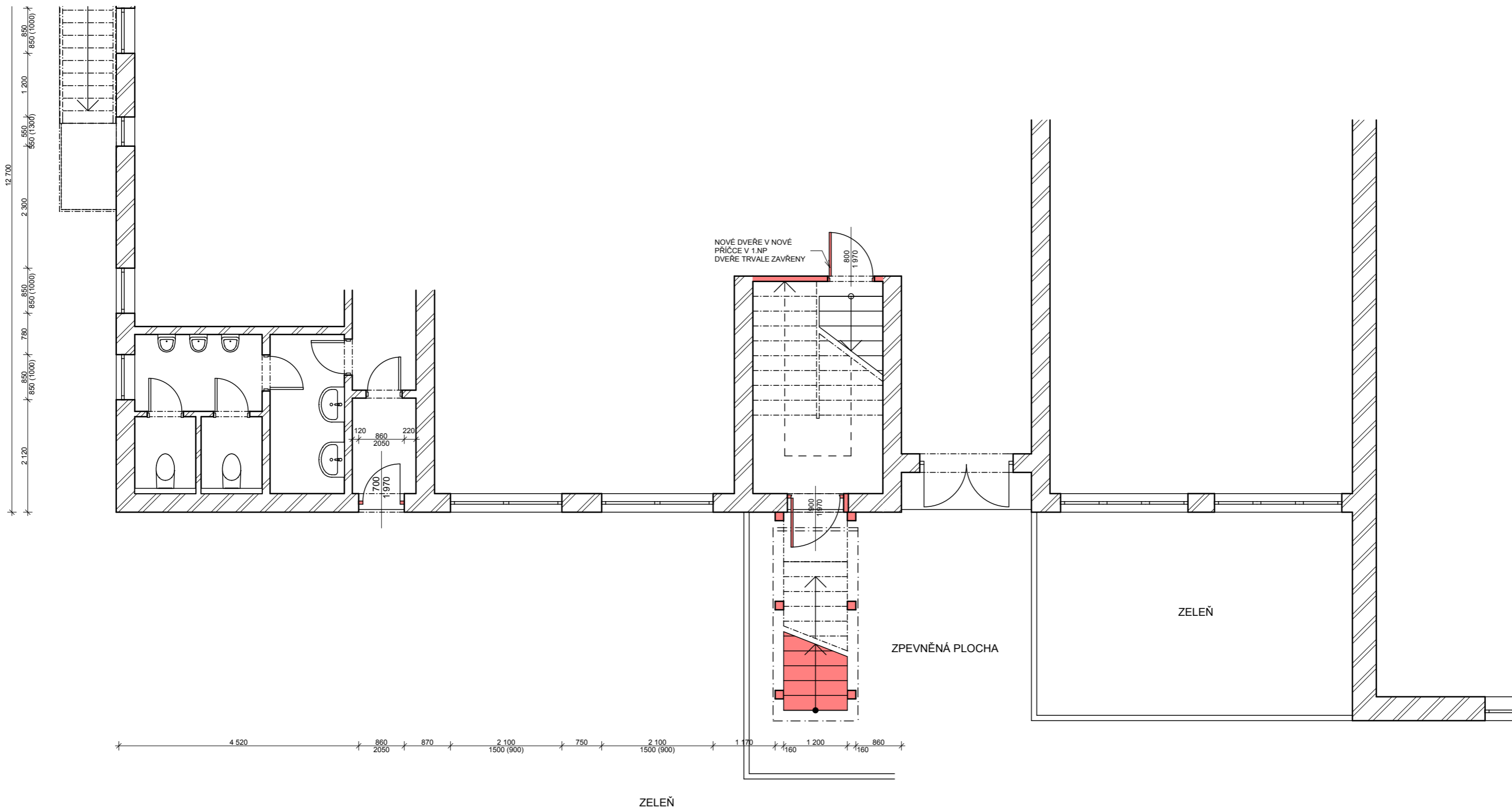
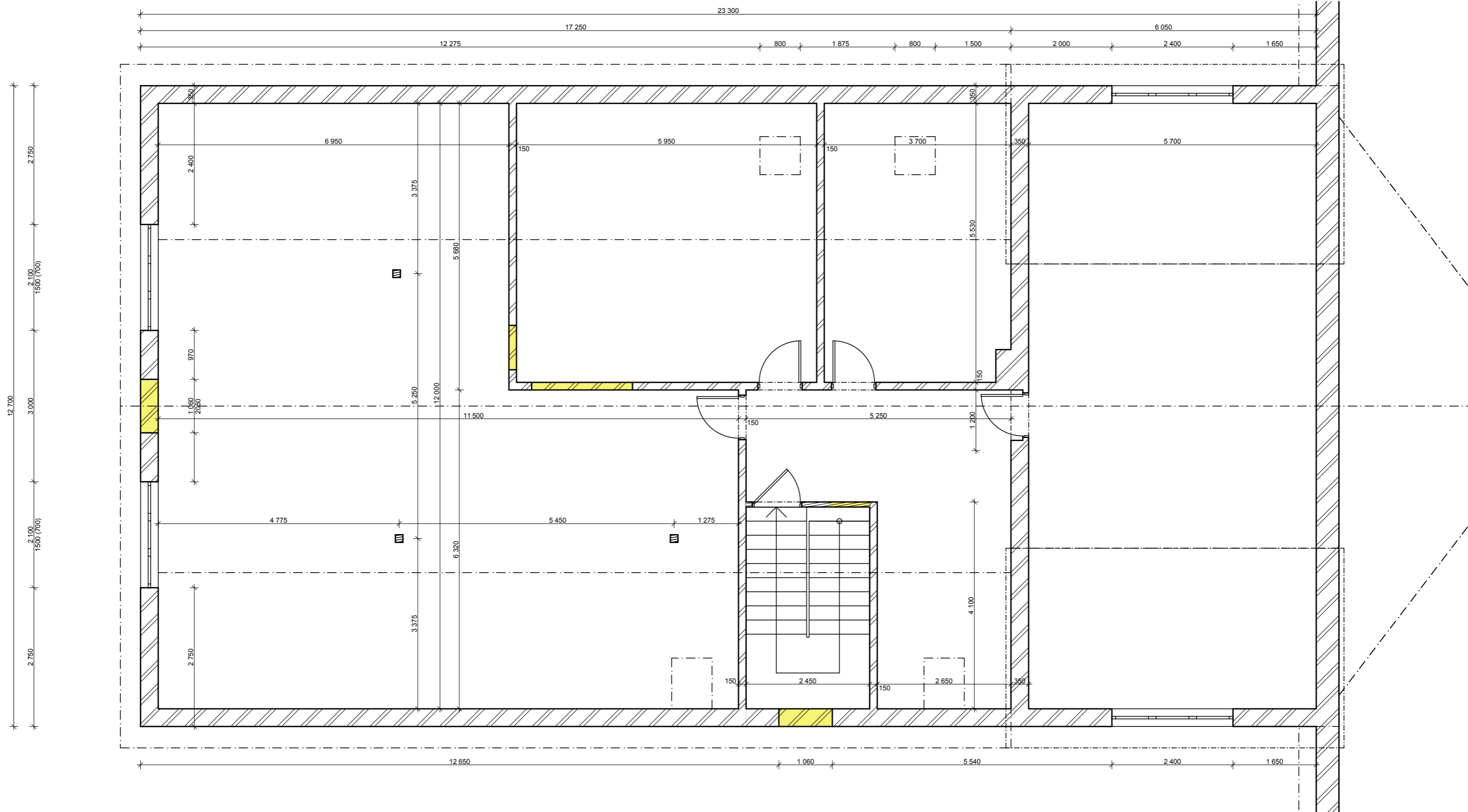


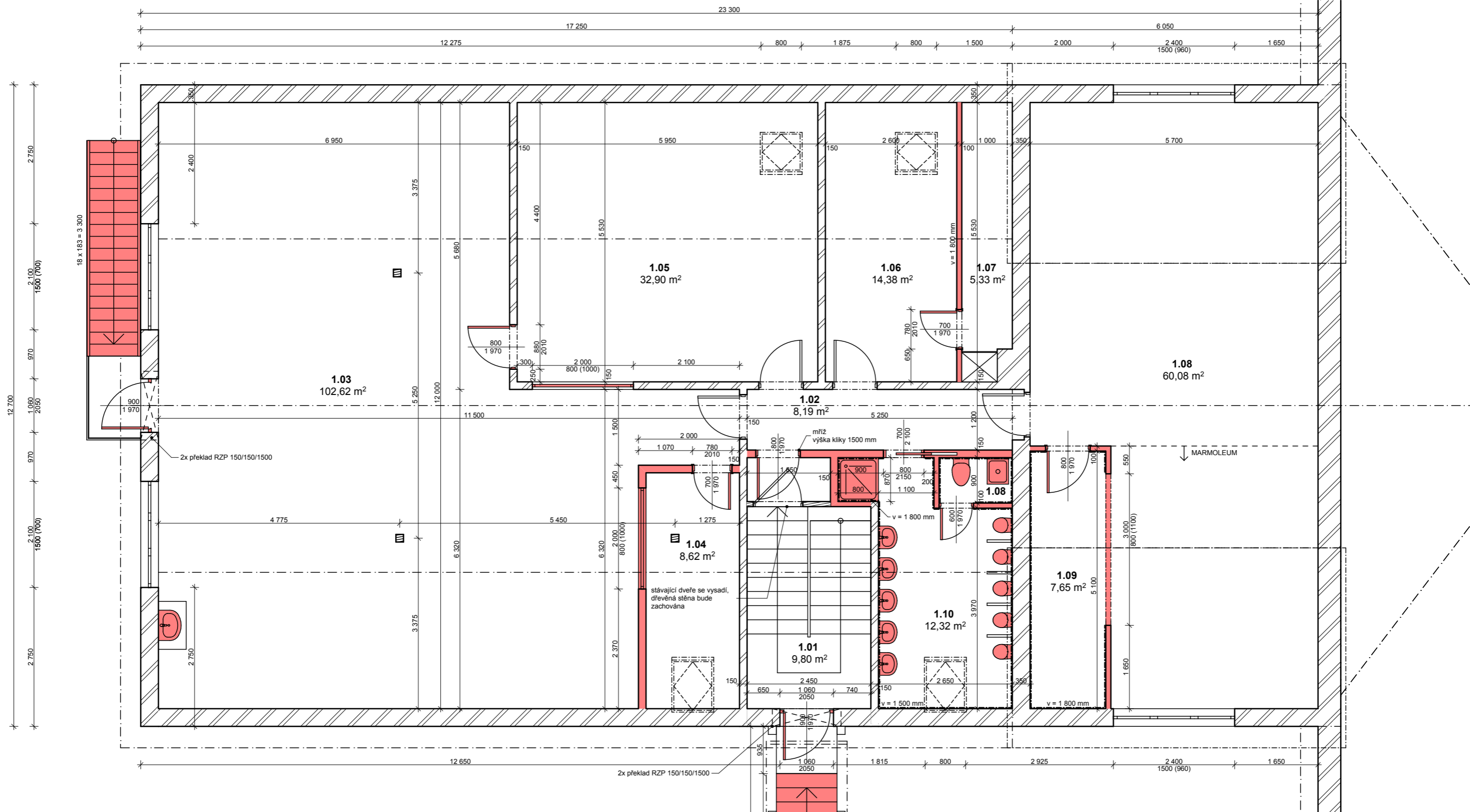
K PROJEKT	PROJEKTY - STAVEBNÍ DOZOR Ing. KACEROVSKÝ Jiří Měšínská 1632, Praha 9		VEŠKERÁ PRAVA VYHRAZENA:	
	Hl.inž.proj.	Ing. Jiří Kacerovský		
Projektant	Ing. arch. Jan Beneš			
Stavebník	Obec Sibřina, Říčanská 15, 250 84 Sibřina		Stav. úřad: Libeznice	
Název stavby:	Soukromé předškolní zařízení		Datum: 04 / 2013	Formát: A3
Název výkresu:	Půdorys 1.NP - stávající stav/bourané konstrukce		Měřítko: 1:75	
	Kótováno v:	Č. přílohy:	Stupeň:	
	mm	E.1	DSP/DOS	



K PROJEKT	PROJEKTY - STAVEBNÍ DOZOR Ing. KACEROVSKÝ Jiří Měšínská 1632, Praha 9		VEŠKERÁ PRÁVA VYHRAZENA:	
	Hl.inž.proj.	Ing. Jiří Kacerovský		
Projektant	Ing. arch. Jan Beneš			
Stavebník	Obec Sibřina, Říčanská 15, 250 84 Sibřina		Stav. úřad: Libeznice	
Název stavby:	Soukromé předškolní zařízení		Datum: 04 / 2013	Formát: A3
Název výkresu:	Půdorys 1.NP - nový stav/nové konstrukce		Měřítko:	1:75
	Kótováno v:	Č. přílohy:	Stupeň:	
	mm	E.2	DSP/DOS	



K PROJEKT	PROJEKTY - STAVEBNÍ DOZOR Ing. KACEROVSKÝ Jiří Měšínská 1632, Praha 9		VEŠKERÁ PRÁVA VYHRAZENA:	
	Hl.inž.proj.	Ing. Jiří Kacerovský		
Projektant	Ing. arch. Jan Beneš			
Stavebník	Obec Sibřina, Říčanská 15, 250 84 Sibřina		Stav. úřad: Libeznice	
Název stavby:	Soukromé předškolní zařízení		Datum: 04 / 2013	Formát: A3
Název výkresu:	Půdorys 2.NP - stávající stav/bourané konstrukce		Měřítko:	1:75
	Kótováno v:	Č. přílohy:	Stupeň:	
	mm	E.3	DSP/DOS	



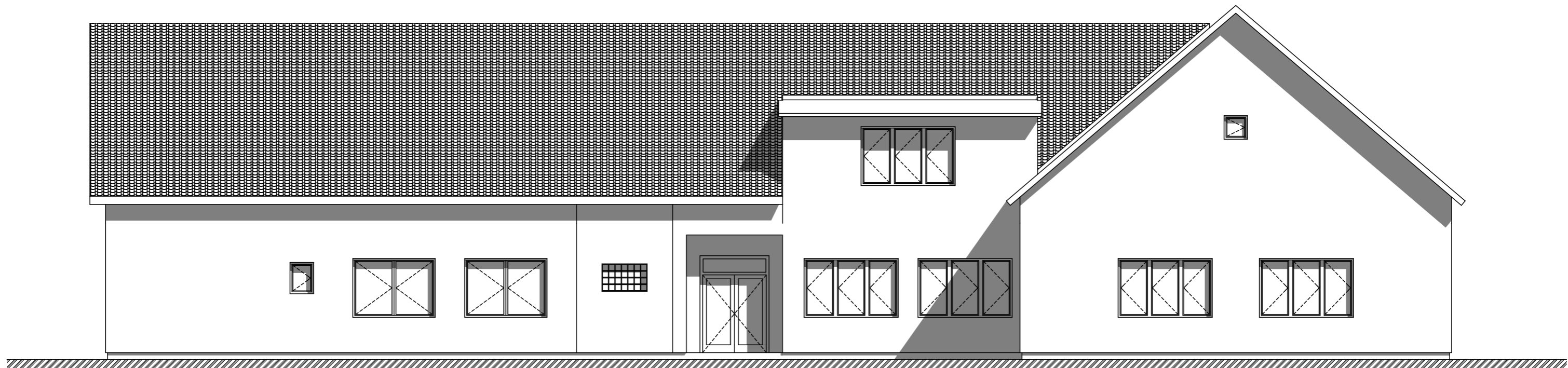
Tabulka místností 2.NP			
Č.	Název místnosti	Plocha (m2)	Povrch podlahy
1.01	Vstup/schodiště	9,80	Keramická dlažba
1.02	Chodba	8,19	Keramická dlažba
1.03	Třída	102,62	Keramická dlažba
1.04	Zázemí pro učitelky	8,62	Keramická dlažba
1.05	Místnost na spaní	32,90	Keramická dlažba
1.06	Šatna - děti	14,38	Keramická dlažba
1.07	Šatna - personál	5,34	Keramická dlažba
1.08	Jídelna	60,08	Protiskluzová keramická dlažba
1.08	WC - učitelky/úklid	1,31	Keramická dlažba
1.09	Výdej jídla	7,65	Keramická dlažba
1.10	WC - děti	12,32	Protiskluzová keramická dlažba
		263,21 m2	

K PROJEKT	PROJEKTY - STAVEBNÍ DOZOR Ing. KACEROVSKÝ Jiří Měšínská 1632, Praha 9		VEŠKERÁ PRAVA VYHRAZENA:	
	Hl.inž.proj. Ing. Jiří KaceroVský Projektant Ing. arch. Jan Beneš			
Stavebník Obec Sibřina, Říčanská 15, 250 84 Sibřina Název stavby: Soukromé předškolní zařízení			Stav. úřad: Libeznice Datum: 04 / 2013 Formát: A3 Měřítko: 1:75, 1:1	
Název výkresu: Půdorys 2.NP - nový stav/nové konstrukce			Kótováno v: mm Č. přílohy: E.4 Stupeň: DSP/DOS	



Jižní pohled - nový stav

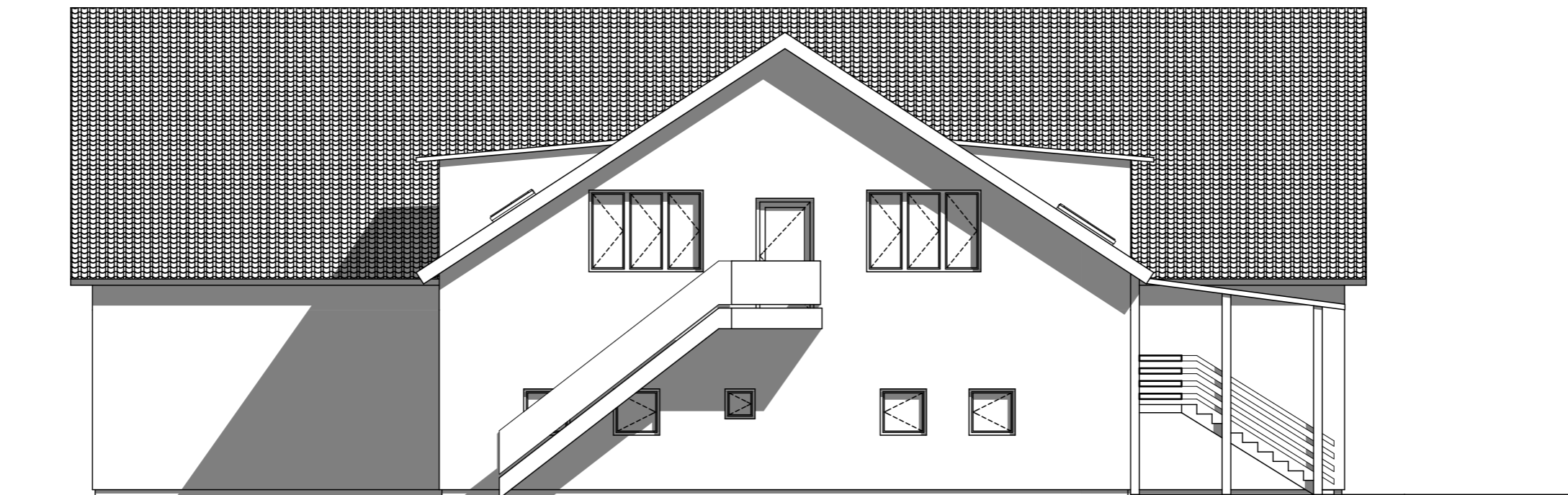
1:100



Jižní pohled - stávající stav

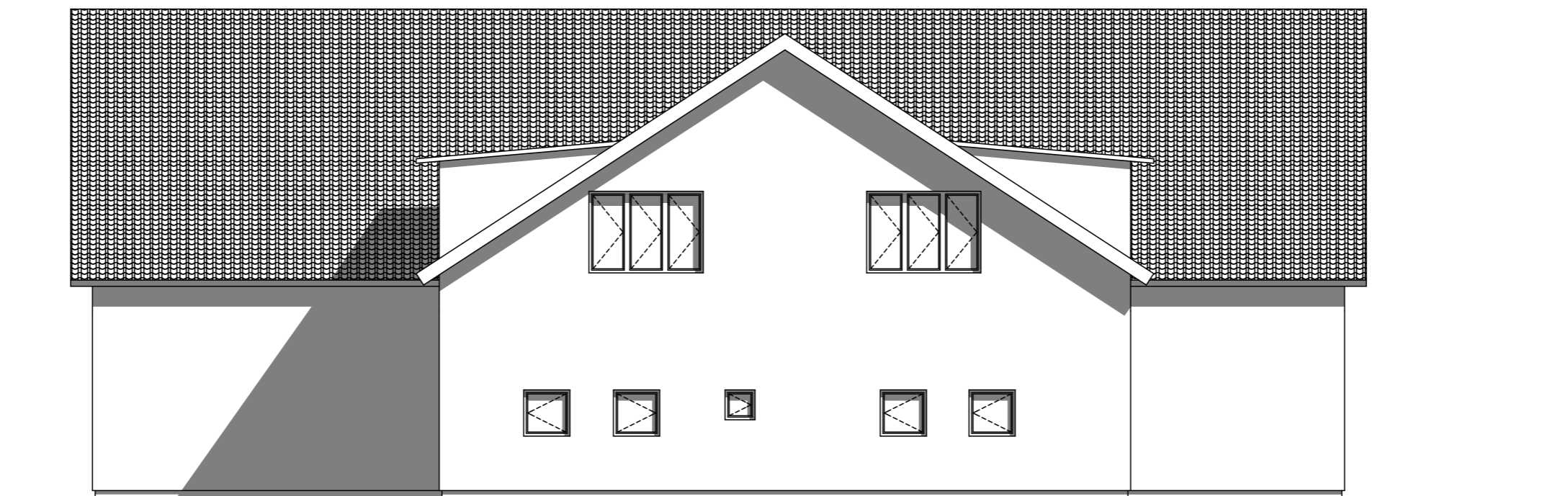
1:100

K PROJEKT	PROJEKTY - STAVEBNÍ DOZOR Ing. KACEROVSKÝ Jiří Měšínská 1632, Praha 9		VEŠKERÁ PRAVA VYHRAZENA:	
	Hl.inž.proj.	Ing. Jiří Kacerovský		
Projektant	Ing. arch. Jan Beneš			
Stavebník	Obec Sibřina, Říčanská 15, 250 84 Sibřina		Stav. úřad: Libeznice	
Název stavby:	Soukromé předškolní zařízení		Datum: 04 / 2013	Formát: A3
Název výkresu:	Jižní pohled		Měřítko: 1:100	
	Kótováno v:	Č. přílohy:	Stupeň:	
	mm	E.7	DSP/DOS	



Západní pohled - nový stav

1:100



Západní pohled - stávající stav

1:100

K PROJEKT	PROJEKTY - STAVEBNÍ DOZOR Ing. KACEROVSKÝ Jiří Měšínská 1632, Praha 9		VEŠKERÁ PRAVA VYHRAZENA:	
	Hl.inž.proj.	Ing. Jiří Kacerovský		
Projektant	Ing. arch. Jan Beneš			
Stavebník	Obec Sibřina, Říčanská 15, 250 84 Sibřina			Stav. úřad: Libeznice
Název stavby:	Soukromé předškolní zařízení			Datum: 04 / 2013 Formát: A3
Název výkresu:	Západní pohled			Měřítko: 1:100
	Kótováno v:	Č. přílohy:	Stupeň:	
	mm	E.8	DSP/DOS	